

Jojje 1.50

Kompletteringar i Jojje.exe version 1.50 (fildatum 01.50.06)

1. Rättningar i tangentbordsfunktionen. I föregående version fungerade inte pil höger och pil ner på tillfredsställande sätt i Kasta.
2. Lagt till stöd för Logitechs musdrivrutin med flera seriella möss aktiva. Denna funktion detekteras automatiskt.
3. Lagt till stöd för Carrolls seriella pekskärm UniTouch. Föregående version stängde av pekskärmfunktionen vid start. Denna version känner av om en sådan pekskärm är aktiv. Möjligen kan problem uppstå med nyare drivrutiner till UniTouch. För att klara även denna situation kan startparametern "UNITOUCH" användas när Jojje startas.

Problem kan också uppstå om denna pekskärm används tillsammans med en seriell mus.

Om så är fallet måste man på kommandoraden ange vilken port pekskärmen är ansluten till.

Detta ska anges med parametern "UNI1" om pekskärmen är ansluten till serieport 1 och "UNI2" om pekskärmen är ansluten till serieport 2.

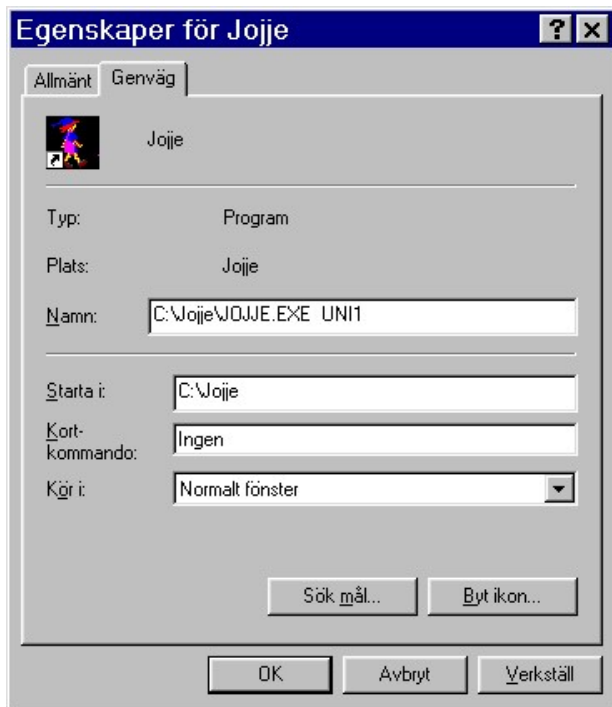
V.g. meddela ev problematik med denna version till mig.

Ivar Edlund
X-on DATA
ivar.edlund.lt@vll.se
070-620 20 96

Kommandoradsparametrar

I Windows 95 görs detta på följande sätt:

1. Högerklicka på genvägen (startikonen) till Jojje
2. Välj Egenskaper
3. Klicka på fliken Genväg
4. Ändra texten på raden ”Namn” till ”C:\Jojje\JOJJE.EXE UNI1” om Jojje är installerad i mappen ”C:\Jojje” och pekskärmen är ansluten till serieport 1.



För Windows 3.x gäller följande:

1. Markera startikonen för Jojje
2. Välj i Programhanterarens meny ”Arkiv” och sedan ”Inställningar”
3. Ändra texten i fältet ”Kommandorad” och lägg till ett mellanslag och texten ”UNI1”, om pekskärmen är ansluten till serieport 1.

